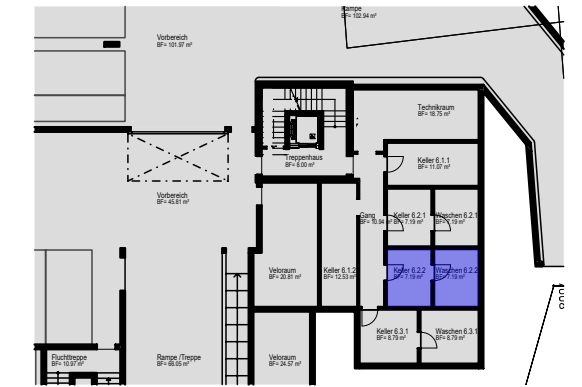


# Haus 6 OG

4 ½ Zimmer-Wohnung  
Datum

# Whg 6.2.2

106.81 m² NWF  
10.10.2024



Untergeschoss

### Obergeschoss:

Entrée /Gang	5.97 m²
Du /WC	5.90 m²
Bad /WC	5.34 m²
Zimmer 1	13.10 m²
Zimmer 2	16.39 m²
Eltern	16.65 m²
Wohnen /Essen /Küche	43.46 m²

**Total Nettowohnfläche 106.81 m²**

Keller	7.19 m²
Waschen	7.19 m²
Balkon	32.69 m²
Sitzplatz	22.00 m²

**Total Nettonutzfläche 175.88 m²**

Massstab 1:100

