

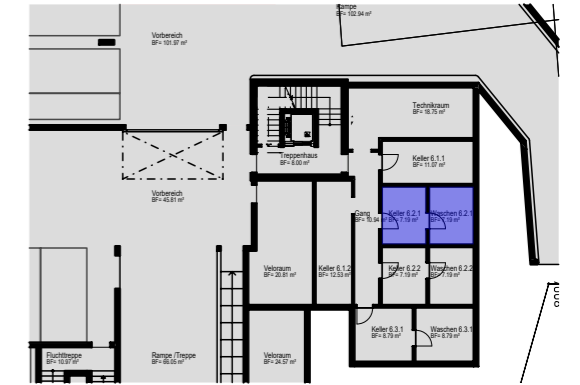


Haus 6 OG

4 ½ Zimmer-Wohnung
Datum

Whg 6.2.1

119.03 m² NWF
10.10.2024



Untergeschoss

Obergeschoss:

Entrée /Gang	12.03 m²
Du /WC	4.84 m²
Bad /Du /WC	8.25 m²
Waschen	2.35 m²
Zimmer 1	15.08 m²
Zimmer 2	12.13 m²
Eltern	18.56 m²
Wohnen /Essen /Küche	41.79 m²

Total Nettowohnfläche 119.03 m²

Keller	7.19 m²
Waschen	7.19 m²
Balkon	23.73 m²
Sitzplatz	20.00 m²

Total Nettonutzfläche 177.14 m²

Massstab 1:100

