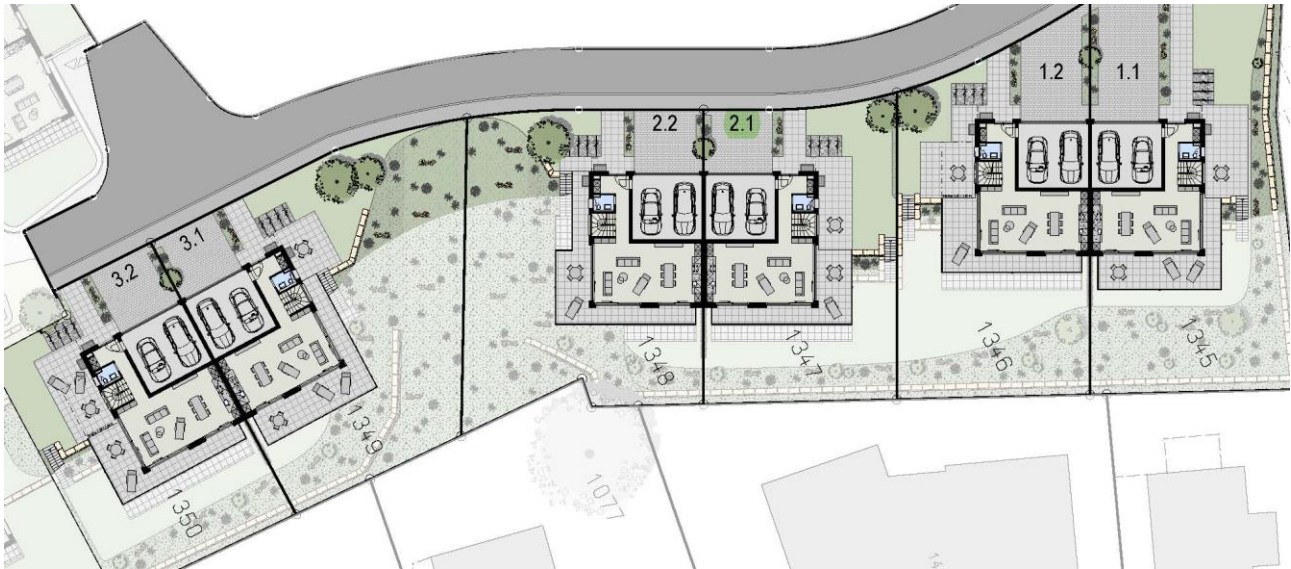


5½-Zimmer-Einfamilienhaus Nr. 2.1



Beschreibung

| | |
|-------------------------------|---|
| Landanteil | 459 m ² |
| Nettonutzfläche | Ca. 410.94m ² |
| Nettowohnfläche | Ca. 207.21 m ² |
| Zimmer | 5½-Zimmer als Standard 6½ bis 7½-Zimmer als Variante |
| Baubeginn | Ca. Frühling 2025 |
| Bezugsbereitschaft | In Absprache (ca. 14 Monate nach Baubeginn) |
| Standard | Minergie zertifiziert |
| Heizung | Luft/Wasser Wärmepumpe |
| Energie | Photovoltaikanlage auf dem Attikadach |
| Garagenplätze | 2 Parkplätze in der grosszügigen Doppelgarage |
| Aussenparkplätze | 2 Parkplätze auf Garagenvorplatz |
| Verkaufspreis | Wird voraussichtlich im Frühling 2024 publiziert |
| Budget Küchenarbeiten | CHF 45'000.– Brutto inkl. MwSt. |
| Budget Sanitärarbeiten | CHF 42'000.– Brutto inkl. MwSt. |
| Budget Heizung/Lüftung | CHF 30'000.– Brutto inkl. MwSt. |
| Budget Einbauschränke | CHF 10'000.– Brutto inkl. MwSt. |
| Budget Waschmaschine/Trockner | CHF 5'000.– Brutto inkl. MwSt. |
| Budget Bodenbeläge Wohnen | CHF 180.–/m ² Brutto inkl. MwSt. |
| Budget Bodenbeläge Treppe | CHF 180.–/m ² Brutto inkl. MwSt. |
| Budget Bodenbeläge Nasszellen | CHF 150.–/m ² Brutto inkl. MwSt. |
| Budget Bodenbeläge Nebenräume | CHF 120.–/m ² Brutto inkl. MwSt. |
| Budget Gartenplatten | CHF 80.–/m ² Brutto inkl. MwSt. |
| Budget Terrassenbeläge | CHF 70.–/m ² Brutto inkl. MwSt. |