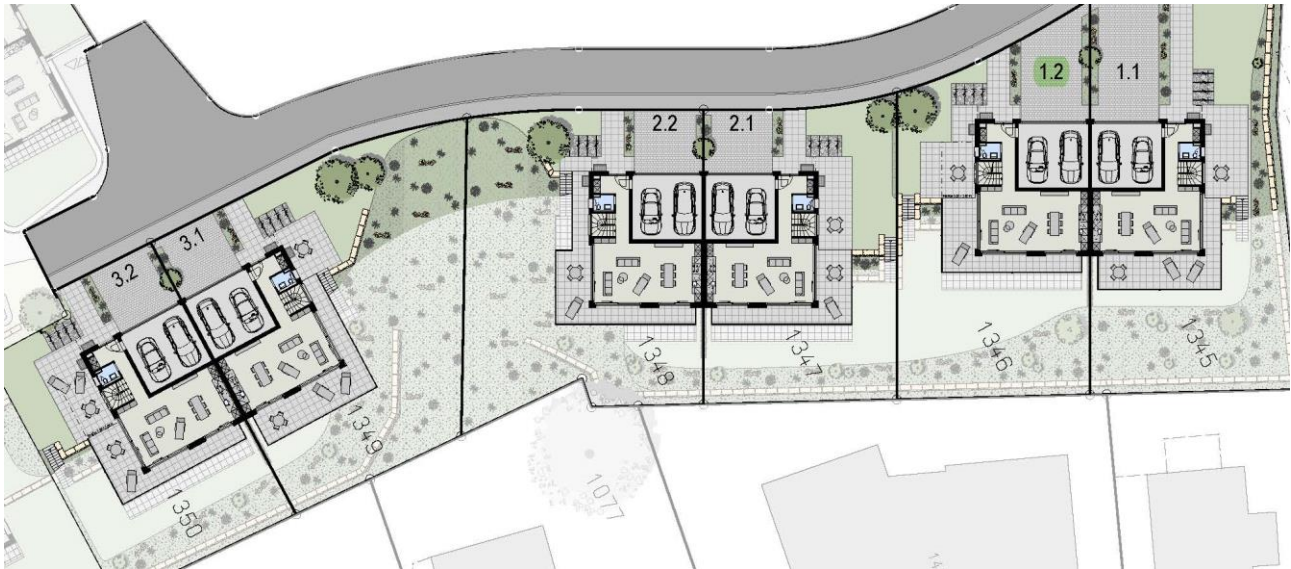


## 5½-Zimmer-Einfamilienhaus Nr. 1.2



### Beschreibung

Landanteil	537 m <sup>2</sup>
Nettonutzfläche	Ca. 414.56m <sup>2</sup>
Nettowohnfläche	Ca. 205.14 m <sup>2</sup>
Zimmer	5½-Zimmer als Standard 6½ bis 7½-Zimmer als Variante
Baubeginn	Ca. Frühling 2025
Bezugsbereitschaft	In Absprache (ca. 14 Monate nach Baubeginn)
Standard	Minergie zertifiziert
Heizung	Luft/Wasser Wärmepumpe
Energie	Photovoltaikanlage auf dem Attikadach
Garagenplätze	2 Parkplätze in der grosszügigen Doppelgarage
Aussenparkplätze	2 Parkplätze auf Garagenvorplatz
Verkaufspreis	Wird voraussichtlich im Frühling 2024 publiziert
Budget Küchenarbeiten	CHF 45'000.– Brutto inkl. MwSt.
Budget Sanitärarbeiten	CHF 42'000.– Brutto inkl. MwSt.
Budget Heizung/Lüftung	CHF 30'000.– Brutto inkl. MwSt.
Budget Einbauschränke	CHF 10'000.– Brutto inkl. MwSt.
Budget Waschmaschine/Trockner	CHF 5'000.– Brutto inkl. MwSt.
Budget Bodenbeläge Wohnen	CHF 180.–/m <sup>2</sup> Brutto inkl. MwSt.
Budget Bodenbeläge Treppe	CHF 180.–/m <sup>2</sup> Brutto inkl. MwSt.
Budget Bodenbeläge Nasszellen	CHF 150.–/m <sup>2</sup> Brutto inkl. MwSt.
Budget Bodenbeläge Nebenräume	CHF 120.–/m <sup>2</sup> Brutto inkl. MwSt.
Budget Gartenplatten	CHF 80.–/m <sup>2</sup> Brutto inkl. MwSt.
Budget Terrassenbeläge	CHF 70.–/m <sup>2</sup> Brutto inkl. MwSt.