

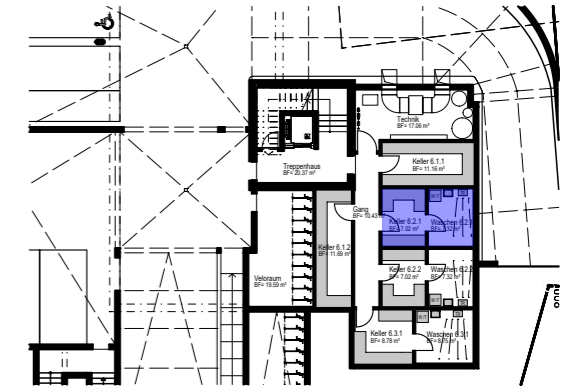


Haus 6 OG

4 ½ Zimmer-Wohnung
Datum

Whg 6.2.1

111.62 m² NWF
14.09.2023



Untergeschoss

Obergeschoss:

Entrée /Gang	11.07 m²
Du /WC	4.66 m²
Bad /Du /WC	8.38 m²
Waschen	1.86 m²
Zimmer 1	13.96 m²
Zimmer 2	11.94 m²
Eltern	17.84 m²
Wohnen /Essen /Küche	41.91 m²

Total Nettowohnfläche 111.62 m²

Keller	7.02 m²
Waschen	7.32 m²
Balkon	22.77 m²
Sitzplatz	22.50 m²

Total Nettonutzfläche 171.23 m²

